

## Tellerbau

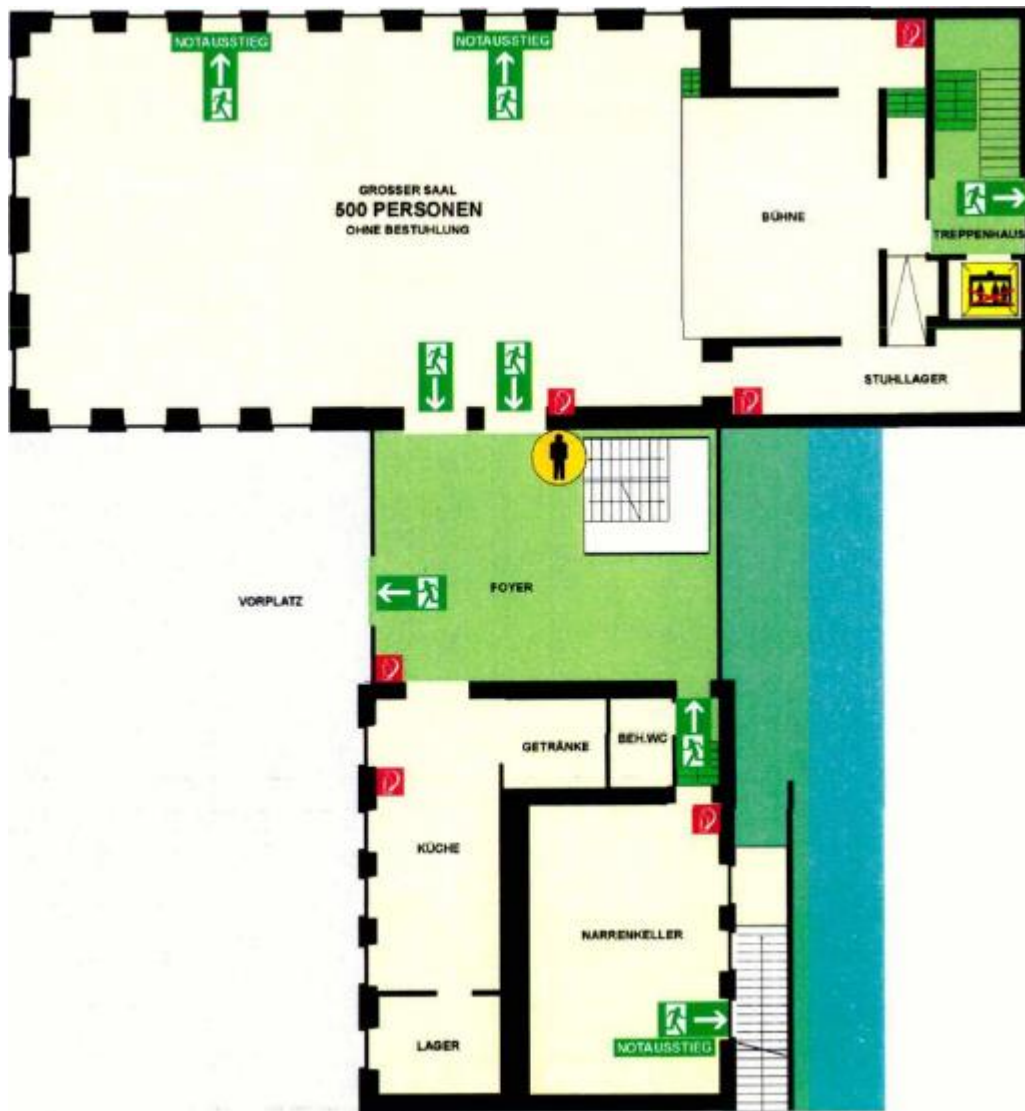


### Allgemeine Informationen

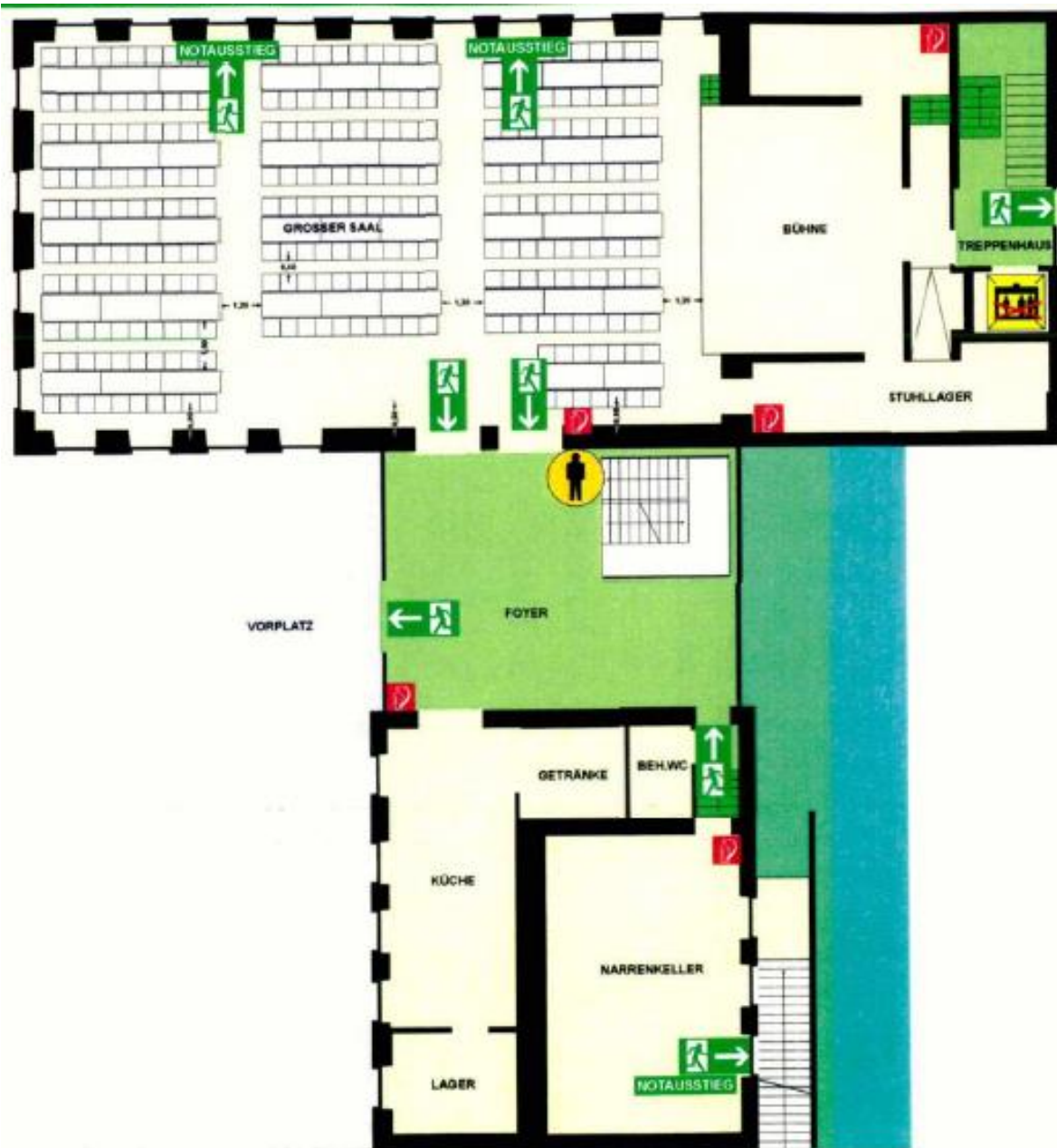
- ✓ Barrierefrei erreichbar
- ✓ Preise werden auf Anfrage gerne bekannt gegeben!

### Kapazitäten

- ✓ Bis zu 500 Personen ohne Bestuhlung
  - ✓ Bis zu 300 Personen im großen Saal
  - ✓ Max. 65 Stühle auf der Empore
  - ✓ Bis zu 40 Personen im kleinen Saal
- 
- ✓ Bühne: 39,9 qm
  - ✓ Großer Saal: 212,1 qm
  - ✓ Foyer: 69 qm



*Erdgeschoss ohne Bestuhlung*



Erdgeschoss mit Bestuhlung

### **Technische Ausstattung**

- ✓ Stromanschlüsse
- ✓ Internetverbindung (WLAN)
- ✓ Bühne (weiß ausgeleuchtet) mit Beschallungsanlage mit Mischpult (12 Kanäle)
- ✓ Große Industrieküche mit integrierter Spülmaschine

### **Zusätzliche Informationen**

Folgende Caterer können wir Ihnen empfehlen:

- ✓ **Schwarzwaldmetzgerei Damm**  
Hauptstraße 61  
77736 Zell am Harmersbach  
Tel: 07835 30 68  
E-Mail: [info@schwarzwaldmetzgerei-damm.de](mailto:info@schwarzwaldmetzgerei-damm.de)
  
- ✓ **Gastro-Menü Klaus Jilg – Catering vom Feinsten**  
Am Bach 7  
77736 Zell a. H.  
Mobil: 0171 932 60 25  
Tel: 07835 63 09 810  
Tel: 07835 54 72 32  
E-Mail: [info@jilg-catering.de](mailto:info@jilg-catering.de)
  
- ✓ **Kinzig Food GmbH**  
Hauptstraße 39  
77716 Haslach  
Tel: 0157 79896912  
E-Mail: [kontakt@kinzigfoodwheels.de](mailto:kontakt@kinzigfoodwheels.de)